



Préambule

Vu qu'il n'est jamais trop tard pour bien faire, toute l'équipe commence par vous présenter ses **meilleurs vœux pour 2017**.

Dans le **dernier journal**, nous vous parlions des difficultés rencontrées par FERME en 2016. Nous vous invitons aussi à répondre à un petit questionnaire pour lister toutes vos propositions d'aide. Merci aux personnes qui ont déjà répondu. Certaines d'entre elles travaillent d'ailleurs à la rédaction d'articles pour le prochain journal.

Merci de continuer à nous adresser vos questionnaires complétés.

Vous trouverez, ci-joint, le **nouveau catalogue** des adhérent(e)s éleveuses ou éleveurs. Ce dernier est téléchargeable sur notre blog et sur le deuxième site en construction.

Cette lettre (**newsletter N°1**) vous est adressée sous forme papier mais la prochaine le sera uniquement sous forme électronique. Pensez bien à nous indiquer si vous souhaitez la recevoir via le questionnaire ou en adressant un courriel à cette adresse ferme2@wanadoo.fr .

Elle nous permettra de garder le contact entre la parution des journaux. Elle sera aussi un moyen de faire connaître notre association à moindre coût. Elle nous aidera à mettre en synergie les différents outils dont nous disposons sur le NET et vous guidera pour leur utilisation.

Nous commencerons, pour cette fois, avec **les annonces**.

Bonne lecture.

Bien sûr, la "newsletter" est en **couleur**.

*Pour sauvegarder la **DIVERSITÉ** des animaux fermiers*

La LETTRE de FERME

N° 1

—> **Contact** : Georges JOUVE
Place du Chapitre
42130 Leigneux
Tél. 04 77 76 19 91
(Vers 20h00)

ferme2@wanadoo.fr



Association
Loi 1901

Pour **soutenir FERME**,
abonnement Newsletter
5 euros

Gratuite pour les adhérent(e)s



**Machine
à
récolter
les**

adhésions 2017:

Vous trouverez un bulletin d'adhésion joint au prochain journal.

Ce dernier est en cours de rédaction.

Vous le recevrez très bientôt.

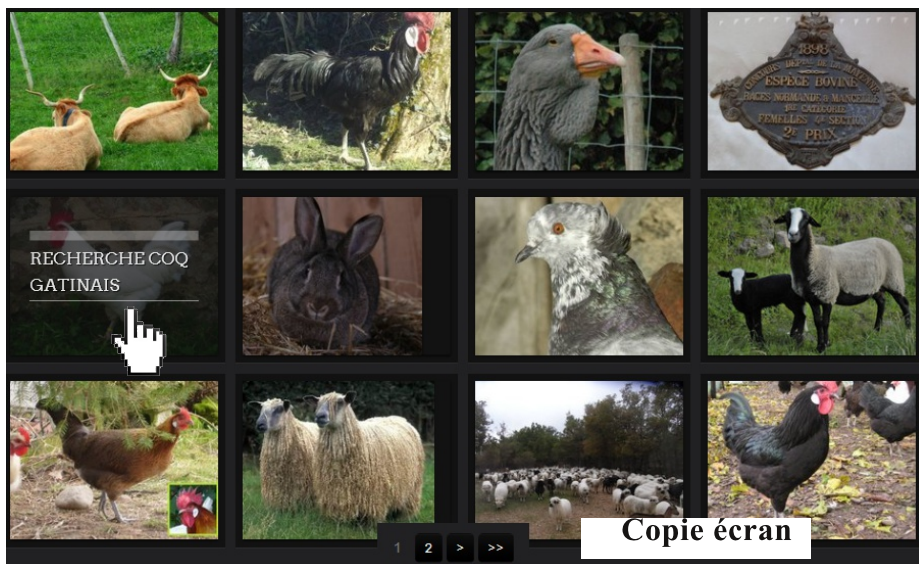
Découvrez **notre 2ème SITE**

<http://association-ferme.pagesperso-orange.fr>

Les annonces

L'espace des dates de parution du journal ne facilite pas la transmission rapide des annonces.

Pour pallier cela, elles sont publiées, dès réception, sur le blog (publication rapide car relativement facile). Ainsi, elles sont diffusées à un large public: les abonnés au blog (229 personnes à cette date) et les visiteurs.



Elles le sont aussi sur le SITE-livre mais l'opération est plus complexe. On y trouve donc seulement les annonces "permanentes" des adhérent(e)s.



ANNONCES récentes:

RECHERCHE

- Recherche couple poules race Gauloise dorée (dépt. 38) Tél. 06 03 17 46 50
- Recherche anciennes plaques de concours agricole (période 1860 - 1960) de races bovines, disparues ou menacées d'extinction. christophe.auroy@wanadoo.fr ou 06 81 61 22 10
- Recherche Coq Gatinais Tél. 06 20 72 01 22 ou labergeriedesamis@dbmail.com

A VENDRE

- PINTADES de couleurs selon disponibilités Tél 06-61-79-17-42 ou 07-70-61-77-21
- CANARDS disponibles de nombreuses races dont Coureurs Indiens, Cayugas, pompons...) Tél 04-77-76-99-64 Après 20h00
- Poules de Grézieux (très rare) Des sujets disponibles chez Mr BARRASON Robert Tél 06-83-37-04-43 et chez Mr BERTHET Sébastien Tél 09-75-74-42-72 Heures repas
- MOUTONS et CHEVRES- Elevage du HOGAN des VENTS, sélection en race caprine Anglo-Nubienne et en race ovine Cameroun. Tél 06-99-54-22-86
- CHIENS - Elevage du HOGAN des VENTS, Montagne des Pyrénées, Kangal (Berger d'Anatolie) et Mâtin Espagnol. Tél 06-99-54-22-86
- VACHES Même si la saison hivernale se prête peu souvent à l'achat et vente d'animaux, nous avons de nouvelles annonces concernant des génisses de race béarnaise qui ne trouvent pas d'acquéreurs. N'hésitez pas à nous contacter si vous souhaitez plus de renseignements ou si vous voulez contacter les éleveurs. Association de Sauvegarde de la Race Bovine Béarnaise 06 31 65 31 02 (Animateur)
- VENTE d'un troupeau d'une cinquantaine de brebis Bizet suitées et un bélier. Menées en bio, à Venosc en Isère. 140 € la brebis Contact: aniers38@gmail.com Tél.0615689269
- OIES de Toulouse à bavette - 90 euros le couple 03 86 22 64 07 ou clementaves@gmail.com
- COQS Minorque 25 euros le sujet 03 86 22 64 07 ou clementaves@gmail.com
- LAPINS Disponibilité permanente de reproducteurs Lapins Normands Tél. 06 20 72 01 22 ou labergeriedesamis@dbmail.com
- PIGEONS Disponibilité permanente de reproducteurs Pigeons Carneau rouge et Sottobanca bleu barré et grison. Tél. 06 20 72 01 22 ou labergeriedesamis@dbmail.com
- **DONNE** jeune coq Bresse Gaulois noir né de l'année (couvée naturelle) Contact 07 70 11 32 16
- **CHIEN: LIVRE** de Mathieu Mauriès consacré au Montagne des Pyrénées et au travail de protection des troupeaux. 360 pages, plus de 400 photos, destiné aux bergers et aux éleveurs. Rassemble ses expériences et ses recherches sur les «patous». Présente mode de vie et mode d'emploi des chiens de protection. Bon de commande sur demande à information@nutritionverte.com - 33 € + 7 € de frais de port. Tél 06-99-54-22-86

Pour publier une annonce: Journal de FERME Place du Chapitre 42130 Leigneux ou ferme2@wanadoo.fr