

Une robe surprenante.

Le lapin Japonais

Ouf, un club de race veille sur lui !



Photo et élevage
Michel GRUAZ Suisse

Portrait rapide de cette orpheline

Son nom :

De nos jours, la mode est aux anglicismes mais à la fin du XIX^e, c'est les termes "exotiques" qui suscitaient l'imaginaire. Plusieurs races ont alors été baptisées avec un nom bien éloigné de leur berceau d'élevage.

Origine :

« Les Japonais, que nous croyons plutôt originaires de Belleville ou de Montmartre que de Tokyo... » (Revue Aviculture 1891) étaient autrefois classés parmi les lapins communs ce qui laisse penser qu'on en trouvait facilement. La taille de ces animaux variait mais la taille médiane a fini par s'imposer. Il a été reconnu au début du XX^e.

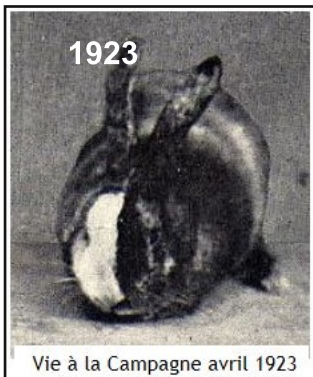
Donneur d'alerte :

C'est **Jean-Luc DAVIN**, éleveur belge, qui a été le premier à nous en parler en 2002. De suite, nous avons promu ce lapin étonnant. Des membres de FERME l'ont adopté et diffusé. Depuis juillet 2020, **un Club de race** (cf contacts) veille sur son devenir et les effectifs augmentent. Nous travaillons, bien sûr, de concert avec cette association.

Description :

- Une **robe surprenante** : Pour la majorité des lapins de race à dessins, on va chercher à obtenir un patron avec une parfaite symétrie. Pour le japonais, on quitte les sentiers battus. Chaque personne l'élevant se lance un défi : obtenir une parfaite assymétrie. L'obtention d'un sujet parfait est d'ailleurs impossible ! C'est sans doute une raison pour laquelle, il est très peu élevé en France. Signalons qu'on le trouve dans d'autres pays voisins.

- C'est un lapin élégant, avec une belle musculature très compacte. D'un poids de 3 Kg à 4 kg 500. Les couleurs sont le noir et le fauve, qui doivent être le plus pures possible, assez intense pour le fauve et très lustré pour le noir.



Qualités :

Elles sont nombreuses. C'est un lapin de chair de grande qualité, avec une excellente vitesse de croissance. Il est prolifique et très fertile. Les mères sont de bonnes laitières et de très bonnes mères.

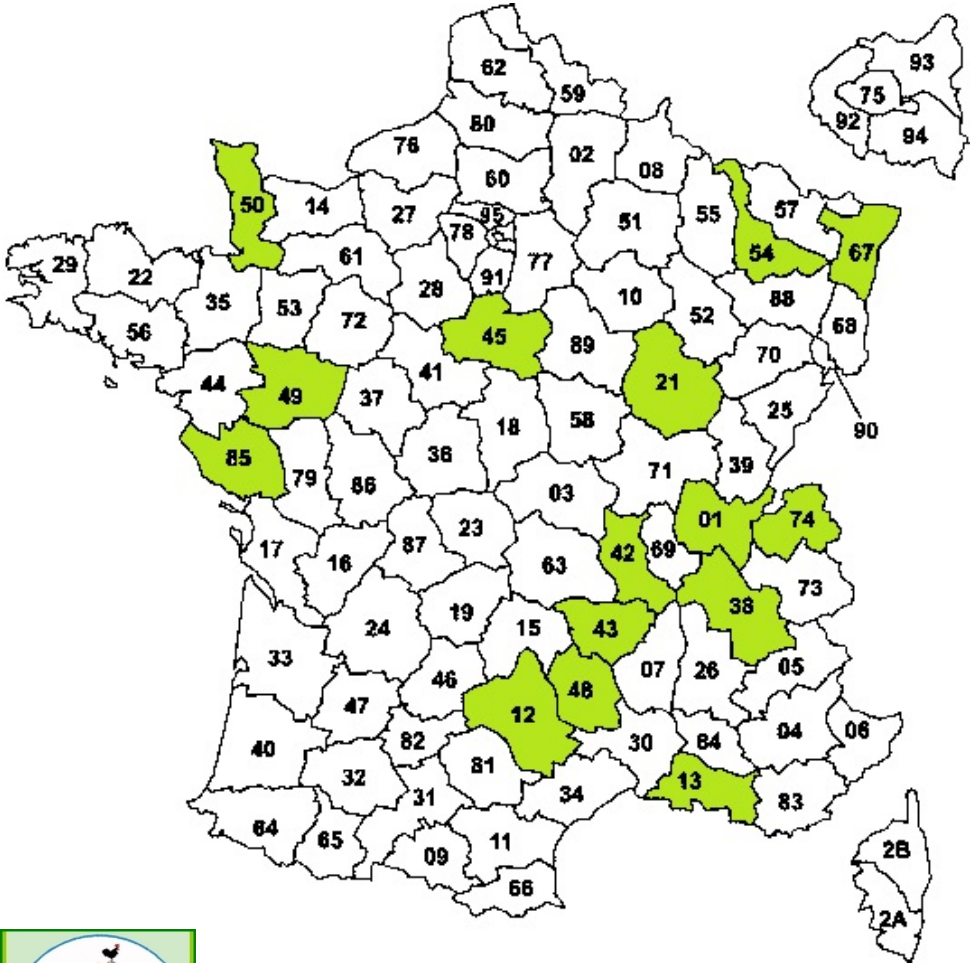
Caractère et comportement :

C'est un lapin tranquille et paisible. Attention, les mâles sont assez précoces. Il faudra donc les isoler assez jeunes.

Récapitulons...

Élevages en France métropolitaine

Liste non exhaustive !



Pour obtenir la liste des personnes impliquées dans le sauvetage de cette orpheline, adressez-vous à la correspondante de FERME qui le coordonne (*cf p. suivante*). Vous pouvez également joindre FERME.

N. B. : Nous sommes face à une race très rare. Le plus souvent, il n'y a qu'un seul élevage dans chaque département repéré en vert.

Solène REBREYEND Tél. 06 25 45 05 60 [sileme\(at\)wanadoo.fr](mailto:sileme@wanadoo.fr)

coordonne ce sauvetage pour **FERME**

en lien avec :

Le Club français du lapin Japonais et des lapins à dessins

Raphaël ARGAUD Tél. 06 71 46 84 52 [japonais.lapins-a-dessins\(at\)gmx.fr](mailto:japonais.lapins-a-dessins(at)gmx.fr)

Remplacer (at) par @

<https://club-francais-du-lapin-japonais-et-des-lapins-a-dessins.webnode.fr/>

Et, bien sûr : **FERME** 18 place du Chapitre
42130 Leigneux

Tél 04 77 76 19 91 À partir de 12 h 00
[ferme2\(at\)wanadoo.fr](mailto:ferme2@wanadoo.fr)



EFFECTIFS

(en France) évalués à
moins de 150 adultes
(2022).

Fragile.



Photo et élevage

Jérôme DECULLIER